

D Einrichtungenbezogene Ergebnisse

D - 1 Zusammenfassende Ergebnisse

Rehabilitandenbefragung RXD 2008/2_2009/1_2009/2

Einrichtung:

Bad Schandau - Kirnitzschtal-Klinik

Anzahl der Fälle in der Einrichtung: 253

Vergleichsgruppe:

Orthopädische Reha-Einrichtungen

Anzahl der Einrichtungen in der Vergleichsgruppe: 261

Anzahl der Fälle in der Vergleichsgruppe: 52.762

Auf der linken Seite jedes Blattes finden Sie Angaben zur Signifikanz. Es gibt verschiedene Zeichen, die im Folgenden erläutert werden:

- | | |
|----|---|
| + | das Ergebnis der Reha-Einrichtung ist signifikant besser als das der Vergleichsgruppe |
| - | das Ergebnis der Reha-Einrichtung ist signifikant schlechter als das der Vergleichsgruppe |
| * | es besteht eine signifikante Abweichung zur Vgl.-Gruppe, deren Richtung aber nicht bewertet werden kann |
| .. | es gibt nicht genügend Fälle, um eine Signifikanz zu bestimmen |

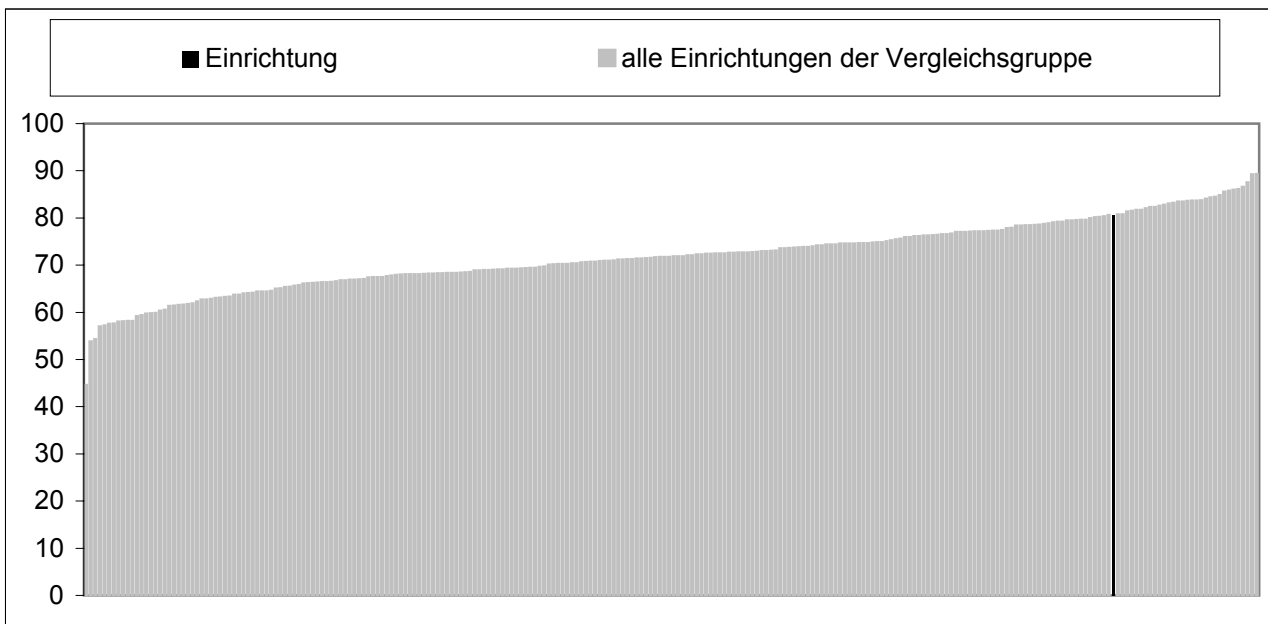
Bad Schandau - Kirnitzschtal-Klinik

Vergleichsgruppe: Orthopädische Reha-Einrichtungen

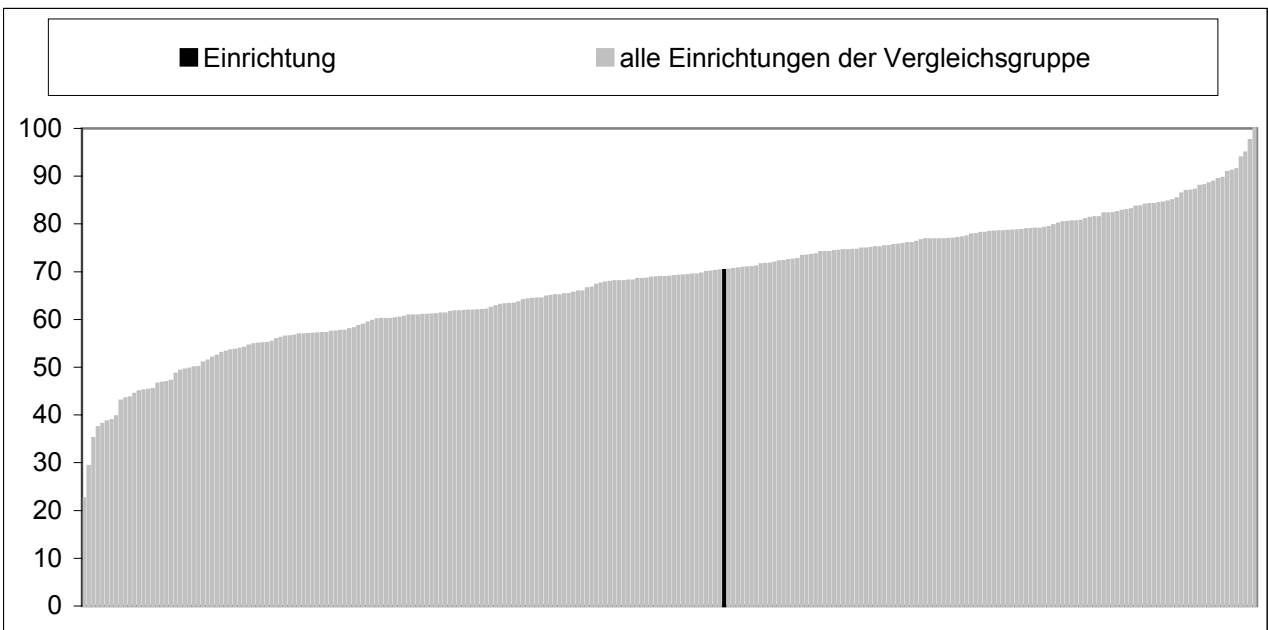
Qualitätsprofil Rehabilitandenbefragung

	Fallzahlen	
Qualitätspunkte Rehabilitandenzufriedenheit (adjustiert)	81	243
Qualitätspunkte Subjektiver Behandlungserfolg (adjustiert)	70	240

Verteilung der Qualitätspunkte Rehabilitandenzufriedenheit (adjustiert) innerhalb der Vergleichsgruppe



Verteilung der Qualitätspunkte Subjektiver Behandlungserfolg (adjustiert) innerhalb der Vergleichsgruppe



Bad Schandau - Kirnitzschtal-Klinik

Vergleichsgruppe: Orthopädische Reha-Einrichtungen

Zufriedenheit mit der Rehabilitation aus Patientensicht

gemittelte Skalenwerte
von 1 (sehr gut) bis 5 (schlecht)

Sign.	Zufriedenheit mit ...	Einrichtung beobachtet	Einrichtung erwartet	Vergleichs- gruppe	n
+	... der ärztlichen Betreuung	1,7	1,9	2,0	252 244 52.445
	... der psychologischen Betreuung	2,1	1,8	1,8	36 35 14.992
+	... der pflegerischen Betreuung	1,5	1,6	1,6	245 238 49.886
	... den Einrichtungsangeboten	1,6	1,7	1,8	253 245 52.695
+	... Gesundheitsbildung und -training	1,9	2,0	2,1	165 160 36.180
+	... den durchgeführten Behandlungen	1,7	1,8	1,8	237 230 46.369
	... den in Anspruch genommenen Beratungen	2,4	2,2	2,2	79 77 18.947
+	... der Abstimmung über Reha-Plan und -Ziele	2,4	2,7	2,8	250 242 51.587
+	... der Vorbereitung auf die Zeit danach	2,3	2,5	2,6	250 242 51.846
	... der Reha insgesamt	2,0	2,1	2,1	250 242 51.485
+	Rehabilitandenzufriedenheit	1,92	2,06	2,12	243 243 49.764
+	Qualitätspunkte Rehabilitandenzufriedenheit	77,0	73,4	72,0	243 243 49.764
	Qualitätspunkte Rehabilitandenzufr. (adjustiert)	80,6			243