

C Fachabteilungsbezogene Ergebnisse

Therapeutische Versorgung (KTL)

Entlassungszeitraum: 01.01.2019 bis 31.12.2019

Einrichtung/Fachabteilung:

Bad Schandau - Kirnitzschtal-Klinik

Anzahl aller erfassten Reha-Entlassungsberichte:

1.784

Anzahl der in die Auswertung nach
Selektionskriterien einbezogenen Reha-Entlassungsberichte:

1.725

Vergleichsgruppe:

Orthopädische Reha-Fachabteilungen

Anzahl der Reha-Fachabteilungen mit Bericht zur therapeutischen
Versorgung:

569

Anzahl der in die Auswertung nach
Selektionskriterien einbezogenen Reha-Entlassungsberichte:

344.798

Hinweis:

"-" bedeutet "ohne Angabe", "0%" bedeutet "Angaben kleiner 0,5%"

Fachabt.: Bad Schandau - Kirnitzschtal-Klinik

Vgl.-Gruppe: Orthopädische Reha-Fachabteilungen

C.1 KTL-Bewertungskennzahlen

Tabelle 1: Bewertung der therapeutischen Versorgung mit Qualitätspunkten

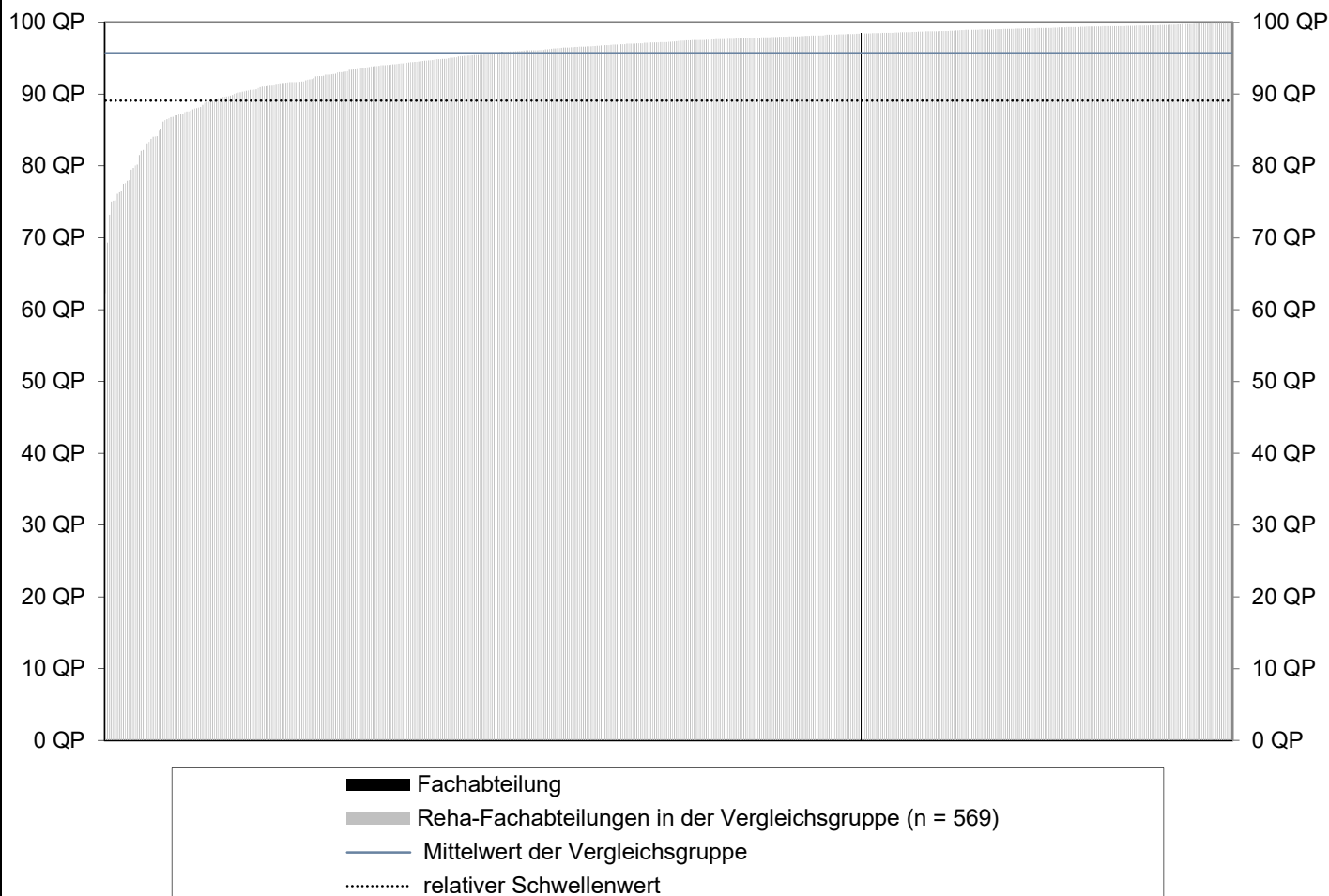
Die folgende Tabelle stellt die Qualitätspunkte Ihrer Reha-Fachabteilung für alle drei KTL-Bewertungskennzahlen: Leistungsmenge, -dauer und -verteilung sowie den Gesamt-Qualitätspunktwert für die Bewertung der therapeutischen Versorgung dar. Gegenübergestellt wird das durchschnittliche Ergebnis der Vergleichsgruppe.

	Fachabteilung	Vergleichsgruppe
Leistungsmenge	98,56	93,61
Leistungsdauer	97,19	94,61
Leistungsverteilung	99,59	98,84
Therapeutische Versorgung	98,45	95,68
relativer Schwellenwert		89,12

Abbildung 4: Bewertung der therapeutischen Versorgung in Qualitätspunkten

Zur Verdeutlichung der Position Ihrer Reha-Fachabteilung innerhalb der Vergleichsgruppe zeigt die Abbildung 4 die Verteilung der KTL-Qualitätspunkte aller einbezogenen Reha-Fachabteilungen der Vergleichsgruppe und hebt das Ergebnis Ihrer Reha-Fachabteilung hervor.

100 Qualitätspunkte = Optimum



Fachabt.: Bad Schandau - Kirnitzschtal-Klinik

Vgl.-Gruppe: Orthopädische Reha-Fachabteilungen

C.2 Leistungsinhalte und -gruppen

Tabelle 2c: Leistungsinhalte nach Rehabilitanden

KTL - Gesamt	Fachabteilung						Vergleichsgruppe					
	Rehabilitanden mit mindestens einer Leistung		pro Rehabilitand				Rehabilitanden mit mindestens einer Leistung		pro Rehabilitand			
			Leistungen		Dauer (Std.)				Leistungen		Dauer (Std.)	
	Anzahl	Anteil	pro Woche	pro Reha	pro Woche	pro Reha	Anzahl	Anteil	pro Woche	pro Reha	pro Woche	pro Reha
alle Rehabilitanden	1.725	100%	41,2	131,9	20,5	65,6	344.798	100%	34,8	114,2	19,7	64,5
AHB - Rehabilitanden	933	54%	41,3	132,6	18,4	59,2	133.521	39%	34,0	109,6	17,9	57,7
Rehabilitanden im Antragsverfahren	792	46%	41,0	131,1	22,9	73,3	211.277	61%	35,4	117,0	20,8	68,8
MBOR - Rehabilitanden	-	-	-	-	-	-	32.717	9%	36,2	119,2	21,6	71,1
VOR - Rehabilitanden	-	-	-	-	-	-	11.974	3%	33,0	126,1	21,3	82,1